

Cras PIRACICAMIRIM

smads.craspiracicamirim@piracicaba.sp.gov.br

Rua Leontino Boscardiol, 50 - Bairro Morumbi (ao lado do Terminal do Piracicamirim).

Fone: 3426-0300 / 3426-0451

Cras SÃO JOSÉ

smads.crassaojose@piracicaba.sp.gov.br

Avenida Demosthenes dos Santos Corrêa, 1333 - São José

Fone: 3432-4371 / 3432-4377

Cras VILA SÔNIA

smads.crasvsonia@piracicaba.sp.gov.br

Rua Padre Otto Andreas Josef Wolf, 720 – Vila Sônia.

Fone: 3425-4429 / 3425-3491

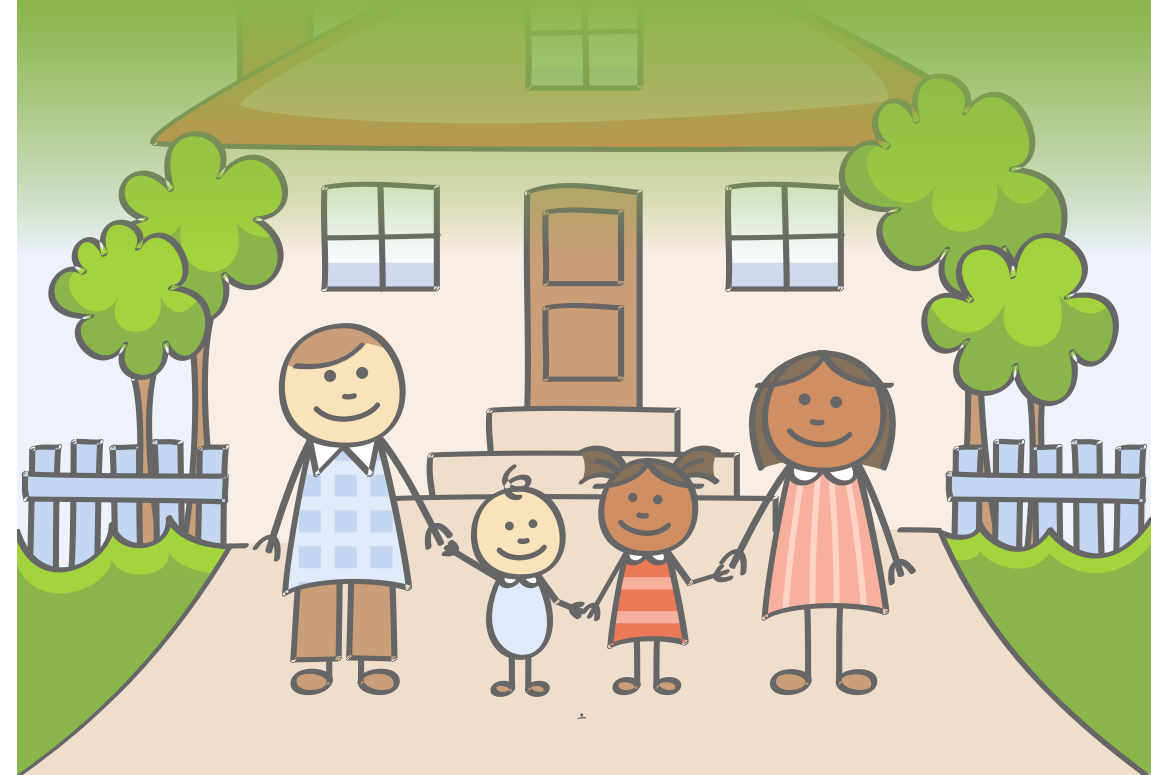


Prefeitura do Município de Piracicaba

CCS 2020 - Custo unit. R\$ 0,171/200



Centro de Referência de Assistência Social



O que é o Cras?

O Centro de Referência de Assistência Social – Cras é a porta de entrada das famílias para a assistência social. Responsável pela oferta de serviços às famílias, grupos e indivíduos, atua na prevenção de riscos e no fortalecimento dos vínculos familiares e comunitários.

No Sistema Único da Assistência Social (Suas), os serviços, programas e benefícios são organizados por níveis de proteção, a Proteção Social Básica (onde estão incluídos os Cras) e a Proteção Social Especial (onde estão incluídos os Creas).

Quais os serviços ofertados?

PAIF (Serviço de Proteção e Atendimento Integral à Família)

É desenvolvido com as famílias atendidas pelo Cras, com o objetivo de fortalecer as relações familiares e melhorar a qualidade de vida das pessoas.

É através do Paif que o Cras oferece apoio às famílias que possuem, dentre seus membros, indivíduos que necessitem de cuidados específicos, contribuindo ainda, para a convivência familiar e comunitária.

Ações do PAIF ?

Acolhida: Um momento de conhecer as necessidades da família e os

serviços ofertados no Cras. A Acolhida pode ser em grupo ou particularizada.

Nas unidades dos Cras a acolhida em grupo ocorre todas às segundas-feiras, às 9h e também, às 13h.

Atendimento: Como uma ação imediata, refere-se à inserção da família em algumas das ações do Paif.

Acompanhamento: É um processo continuado de ações com estabelecimento de compromissos entre a família e o profissional.

Através dos atendimentos e acompanhamentos das famílias, os Cras também realizam encaminhamentos para que sejam garantidos o exercício da cidadania e o acesso aos direitos das famílias e indivíduos.

Oficinas: São encontros organizados pela equipe do Paif e tem como objetivo estimular a reflexão de diversos temas de interesse das famílias e propiciar o fortalecimento dos vínculos comunitários.

Palestras: Exposições a respeito de temas que atendam expectativas e necessidades das famílias, no território.

SCFV: Serviço de Convivência e Fortalecimento de Vínculos

É organizado a partir das faixas etárias, de acordo com o ciclo de vida a fim de complementar o trabalho social com famílias e são referenciados aos Cras.

Seu objetivo é prevenir a ocorrência de situações de risco social, ampliar as trocas culturais e de vivências, para o incentivo à socialização e a convivência comunitária.

Cras JARDIM SÃO PAULO

smads.crasjsdsaopaulo@piracicaba.sp.gov.br

Rua Prof. Felinto de Brito, 366 – Jd. São Paulo

Fone: 3432-2390/ 3433-0632

Cras MARIO DEDINI

smads.crasmariodedini@piracicaba.sp.gov.br

Avenida Luís Ralf Benatti, 1.400 – Mario Dedini

Fone: 3413-8031/ 3421-8077

Cras NOVO HORIZONTE

smads.crasnovohorizonte@piracicaba.sp.gov.br

Rua Frei Francisco Antonio Perin, 925 – Novo Horizonte.

Fone: 3435-3851/3435-3907